

В комплект поставки входит диск с программным обеспечением, необходимым для настройки модуля и управления подключенным электрооборудованием с персонального компьютера.

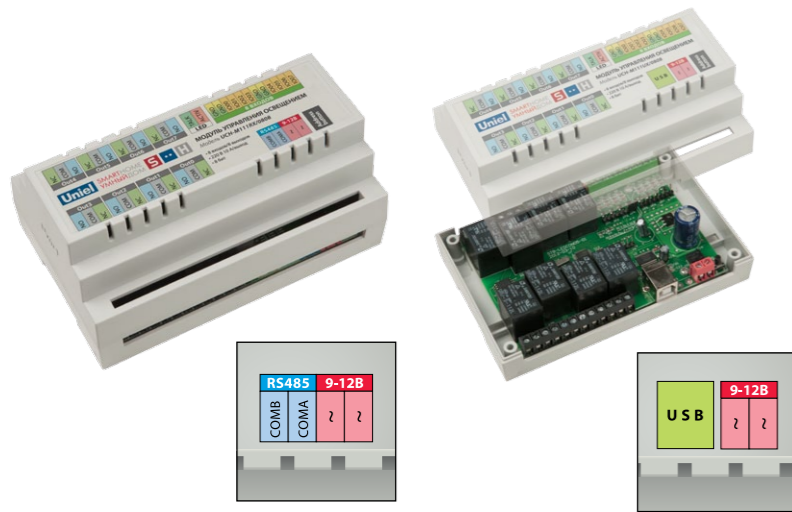
### Модель UCH-M111RX/0808 и UCH-M111UX/0808

#### Применение:

- совместимы с датчиками движения (сухой контакт) для освещения коридоров и лестниц
- автоматическое выключение с программируемой задержкой (прихожая, туалет, погреб, балкон ...)
- освещение улицы с наступлением темного времени суток

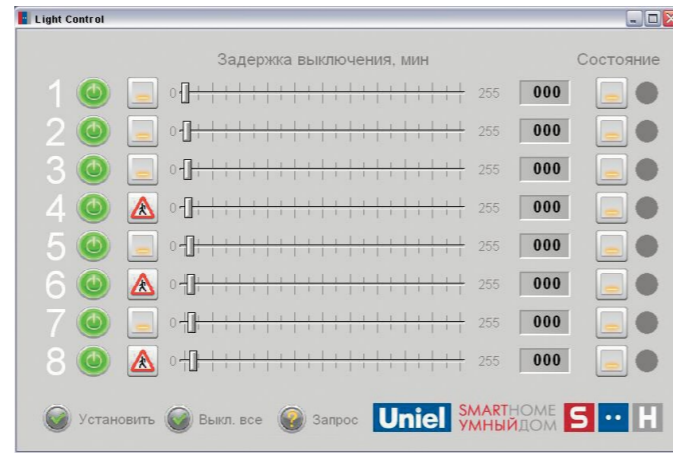
#### Особенности:

- 8 групп освещения
- Энергонезависимая память
- Управление с помощью компьютера и выключателей
- RS485 — для профессионалов и USB-порт для самостоятельной установки
- Регулируемая задержка выключения (до 4 часов);
- Защита от случайного поражения током (напряжение во входной цепи 5 В)
- Установка на DIN-рейку.



UCH-M111RX/0808

UCH-M111UX/0808



Интерфейс программы Light Control

#### ВОЗМОЖНОСТИ:

- Управление нагрузками через интерфейс программы
- Настройка параметров модуля
- После настройки модуль можно отключить от компьютера
- Все параметры запоминаются в энергонезависимой памяти

#### Технические характеристики:

Количество групп освещения .....	8
Разрешение, бит .....	8
Напряжение питания (постоянное/переменное), В.....	9–12
Управляемое напряжение, В.....	до 220
Частота управляемого напряжения, Гц .....	любая
Максимальный ток на 1 группу освещения, А .....	10
Максимальная общая мощность, кВт.....	6
Время задержки, мин.....	1–255
Рабочая температура, °С.....	от –15 до +45
Габариты .....	DIN корпус 135 мм
Степень защиты.....	IP20

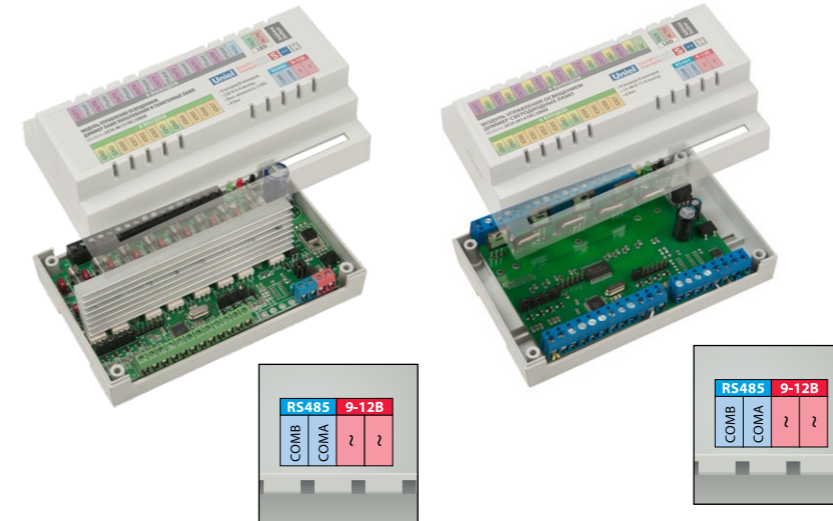
### Модель UCH-M131RC/0808 и UCH-M141RX/0808

#### Диммеры представлены двумя моделями:

- для ламп накаливания и галогенных ламп (UCH-M131RC/0808)
- для светодиодных ламп (UCH-M141RX/0808).

#### Особенности:

- 8 групп освещения
- Энергонезависимая память
- Управление с помощью компьютера и выключателей
- RS485 интерфейс
- Совместим с различными моделями контроллеров (9600 бод.)
- Защита от случайного поражения током (напряжение во входной цепи 5 В)
- Установка на DIN-рейку.

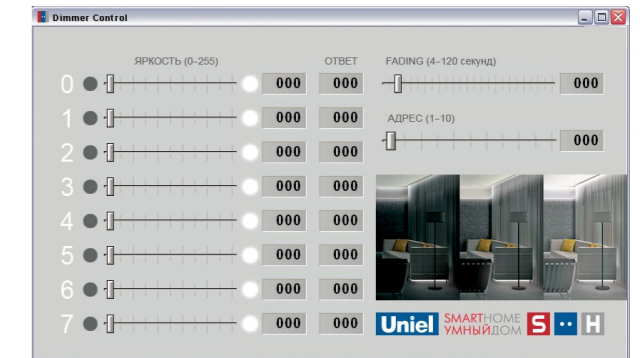


UCH-M131RC/0808

UCH-M141RX/0808

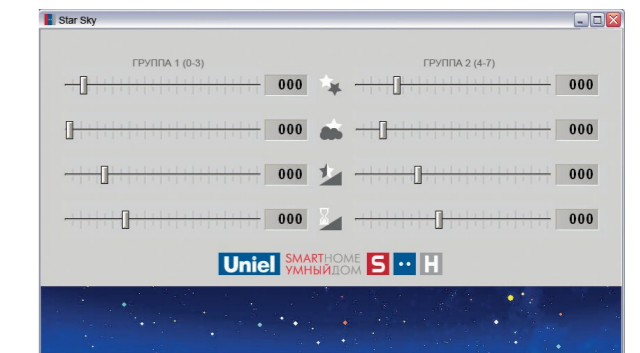
#### ВОЗМОЖНОСТИ:

- Управление яркостью (отдельно для каждого канала)
- Плавное включение/выключение освещения
- Регулировка времени задержки



Интерфейс программы Dimmer Control

Диммер светодиодных ламп позволяет реализовать сценарий «звездного неба». Для этого вам понадобится несколько десятков лампочек, по несколько штук на каждый канал. Время переключения между каналами устанавливается программно.



Интерфейс программы Star Sky

#### Технические характеристики (UCH-M131RC/0808):

Количество групп управления .....	8
Разрешение, бит .....	8
Напряжение питания (постоянное/переменное), В.....	9–12
Управляемое напряжение, В.....	220
Частота управляемого напряжения, Гц .....	50/60
Максимальный ток на 1 группу освещения, А .....	4
Максимальная общая мощность, Вт.....	2000
Время полного изменения яркости, с.....	4–120
Рабочая температура, °С.....	от –15 до +45
Габариты .....	DIN корпус 135 мм
Степень защиты.....	IP20
Тип выключателей на входе.....	нормально открытый
Шаг контакта, мм .....	5



www.uniel.ru • www.uniel.com  
• www.uniellighting.com

#### Технические характеристики (UCH-M141RC/0808):

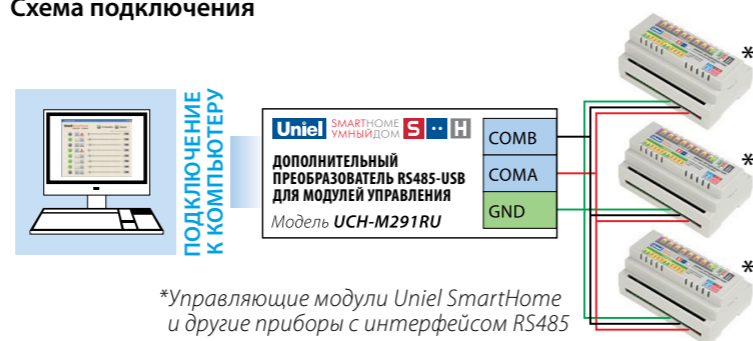
Количество групп управления .....	8
Разрешение, бит .....	8
Напряжение питания (постоянное/переменное), В .....	9–12
Управляемое напряжение (постоянное), В .....	от +5 до +48
Максимальный ток на 1 группу освещения, А .....	12
Время полного изменения яркости, с .....	4–120
Рабочая температура, °С .....	от –15 до +45
Габариты .....	DIN корпус 135 мм
Степень защиты .....	IP20
Тип выключателей на входе .....	нормально открытый
Шаг контакта, мм .....	5

#### Преобразователь UCH-M291RU

Преобразователь UCH-M291RU предназначен для подключения устройств с RS485 интерфейсом к персональному компьютеру через USB-порт.



#### Схема подключения



\*Управляющие модули Uniel SmartHome и другие приборы с интерфейсом RS485

#### Описание:

- Защита от статического электричества и подключения напряжения до 100 В
- Не требует внешнего питания, питание от USB
- Максимальная скорость передачи, Кбит/сек 512
- Индикаторы питания и направления передачи
- Поддержка USB1.1 и USB2.0
- Возможность подключить к RS485 до 32 устройств
- Максимальная длина связи 900 м
- Потребляемый ток < 0,2 А
- Габариты: 78×32×18 мм
- Степень защиты IP20
- Преобразователь отображается в компьютере как COM-порт с любым назначенным номером

#### Блок питания

Блок питания для модулей управления представлен двумя моделями: с максимальным током 0,5 А (UET-SPD-006A20) и 1 А (UET-SPD-012A20).

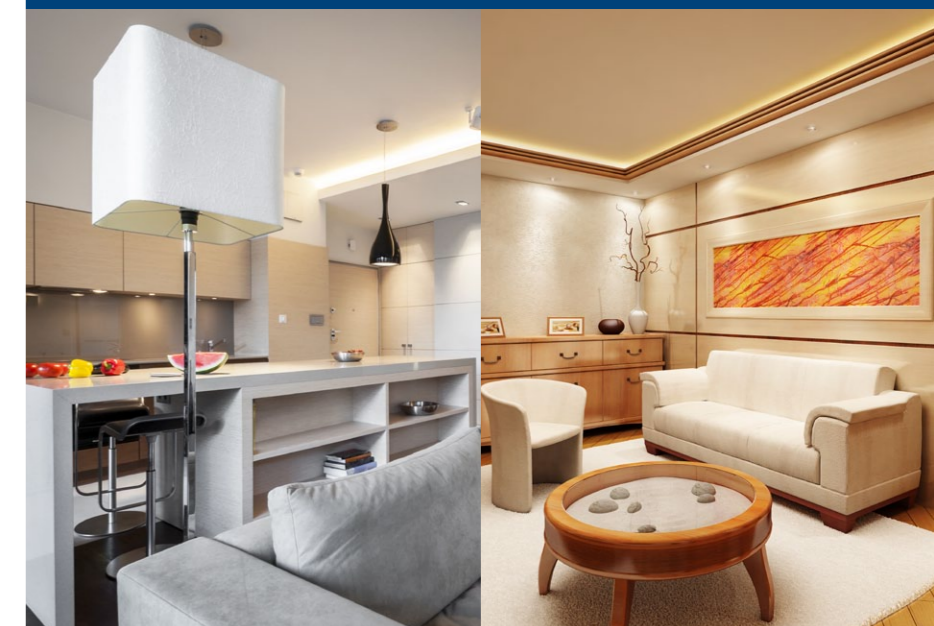


#### Технические характеристики:

Входное переменное напряжение, В .....	220 ± 15
Рабочая частота, Гц .....	50/60
Выходное постоянное напряжение, В .....	12
Максимальный выходной постоянный ток, А .....	0,5/1
Габаритные размеры, мм .....	DIN корпус 50 мм
Рабочий диапазон температур, °С .....	от –15 до +45
Степень защиты .....	IP20



## Модули управления освещением Uniel



СВЕТ НОВЫХ ТЕХНОЛОГИЙ  
Light of new technology